



مجموعة شركات الظاهري

**AL DHAHRY GROUP  
OF COMPANIES &  
ITS BRANCHES**

# نبذة عن مجموعة شركات الظاهري

تُعد مجموعة شركات الظاهري إحدى أبرز الكيانات الاقتصادية الرائدة في المملكة العربية السعودية ومنطقة الخليج. تأسست المجموعة عام ٤٠٣هـ (١٩٨٣م) على يد الشيخ الدكتور محمد بن صالح الظاهري، وبدأت مسيرتها في قطاع المقاولات قبل أن تتوسع لتشمل ١٣ فرعاً وشركة تغطي مختلف القطاعات، منها: الإعاشة والخدمات والتشغيل، المقاولات العامة، التوكيلات التجارية، الظاهري للمقاولات، الأسواق التجارية، التسويق التجاري، أمن القطاع والدراسات الأمنية، نقل النقود، القعقاع للتجهيزات العسكرية، وجار الخليج للمعدات والمطابخ (الرياض وجدة)، وغصن الزيتون للمنتجات الغذائية.

وقد تم اختيار المجموعة ضمن قائمة أكبر ١٠٠ شركة اقتصادية في المملكة والخليج حسب تقرير مجلس التعاون الخليجي الاقتصادي عام ٢٠٠٠م، وأعيد إدراجها مرة أخرى في تقرير جريدة "الاقتصادية" المتخصصة عام ٢٠٠٨م.

تعتمد المجموعة في سياستها على مبادئ الشفافية والمصداقية والجودة العالية في التنفيذ والإدارة، إلى جانب الالتزام المستمر بتطوير كوادرها البشرية من خلال التدريب والتأهيل والتطوير المهني، مما انعكس على استقرار الفريق والعمل بروح الجماعة. ويضم الكادر الوظيفي للمجموعة أكثر من ١٠,٠٠٠ موظف بتصنيف من الدرجة الأولى، يتمتعون بكفاءات علمية عالية وخبرات متميزة.

كما تتمتع المجموعة بمركز مالي قوي مكنها من تنفيذ مشاريع ضخمة تجاوزت قيمتها ٥ مليارات دولار، ونجحت في بناء سمعة مرموقة محلياً ودولياً بفضل سجلها الحافل بالإنجازات وشهادات الأداء المتميزة.

تعمل المجموعة وفق نظام مؤسسي متكامل وعالي الكفاءة يضمن التشغيل الأوتوماتيكي المرن، ما يعزز من قدرتها على التوسع داخل المملكة وخارجها، وتأسيس كيانات جديدة مبنية على قيم الجدية والإخلاص والمصداقية.





# ABOUT AL-DHAHRY GROUP

Al-Dhahry Group of Companies is one of the leading economic entities in the Kingdom of Saudi Arabia and the Gulf region. Established in 1983 (1403 AH) by Sheikh Dr. Mohammed bin Saleh Al-Dhahry, the Group began in the construction sector and has since expanded to include 13 branches and subsidiaries operating across various industries, such as: catering and operational services, general contracting, commercial agencies, Al-Dhahry Contracting, commercial markets, commercial marketing, security and strategic studies, cash-in-transit, Al-Qaqaa Military Equipment, Wajar Al-Khaleej Kitchen Equipment (in Riyadh and Jeddah), and Ghassan Al-Zaytoun for Food Products.

The Group was ranked among the top 100 economic companies in the Kingdom and the Gulf, according to the Gulf Cooperation Council's Economic Report in 2000. It was again selected in the 2008 report by Al-Eqtisadiyah, a leading economic newspaper.

Al-Dhahry Group operates with a policy based on transparency, credibility, excellence in execution, and effective management. It places strong emphasis on continuous human capital development through training and professional advancement, fostering a team spirit and organizational loyalty. The Group employs over 10,000 staff members classified as first-class professionals with high academic and technical qualifications.

With a robust financial foundation, the Group has successfully executed major contracts exceeding \$5 billion in value, earning a strong reputation and numerous performance and excellence awards locally and internationally.

Thanks to its advanced institutional framework, Al-Dhahry Group operates with a high degree of automation and administrative flexibility, enabling it to expand and establish new entities both within the Kingdom and abroad, built on a foundation of commitment, integrity, and reliability.

# نبذة عن رئيس المجموعة

## ABOUT CHAIRMAN

**الشيخ الدكتور / محمد بن صالح الظاهري** صاحب ورئيس مجلس الإدارة من الوجوه الاقتصادية والاجتماعية البارزة في المملكة العربية السعودية والخليج ومن الرواد الذين ساهموا في إنشاء البنية التحتية في المملكة في الثمانينات وقد كان له دورا بارزا في التنمية الاقتصادية التي شهدتها المملكة.

ولد في الثامن من شهر شعبان عام ١٣٧٣ هجرية الموافق ٢٣/٤/١٩٥٤ ميلادية وينتمي إلى إحدى القبائل العربية العريقة في نجد بالجزيرة العربية والمعروفة بقبيلة حرب حيث كان والده أحد شيوخها كما ينتمي إلى قبيلة شمر من ناحية الوالدة .

أسس هذا الكيان الاقتصادي في الثمانينات بقدرة عالية وممارسة اقتصادية فطنة ترافقها سمعة جيدة محافظا على المصداقية والتفاؤل في العمل واتسم بالإدارة والقيادة الحازمة والمرنة حسب المتطلبات.

**Sheikh Dr. Mohammed bin Saleh Al-Dhahry** is one of the prominent economic and social figures in the Kingdom of Saudi Arabia and the Gulf region. He is considered among the pioneers who contributed to the development of the Kingdom's infrastructure during the 1980s, playing a key role in the country's economic growth.

He was born on the 8th of Sha'ban 1373 AH, corresponding to April 23, 1954 AD, and hails from one of the distinguished Arab tribes of Najd in the Arabian Peninsula – the Harb tribe – with his father being one of its respected sheikhs. On his maternal side, he is also connected to the renowned Shammar tribe.

In the 1980s, he founded this economic entity with exceptional capabilities, sharp business acumen, and a solid reputation, always upholding integrity and optimism in his work. His leadership style is marked by a balance of decisiveness and flexibility, tailored to the evolving needs of the business landscape.



# كلمة المدير العام لفرع الإعاشة والتشغيل

## MESSAGE FROM THE GM OF CATERING & OPERATIONS BRANCH



Almothana Aldhahry  
G.M of Catering branch

المثنى الظاهري  
مدير عام فرع الإعاشة

نعيش اليوم في عالم متسارع تحكمه المعرفة والتقنية، وتتطلب فيه المنافسة المهنية رؤى عميقة وكوادر مدربة وقادرة على مواكبة التحديات. ومن هذا المنطلق، تلتزم مجموعة الظاهري، وخاصة فرع الإعاشة والتشغيل، بدورها الحيوي في خدمة المجتمع وتحقيق تطلعات عملائها من خلال تقديم خدمات ذات جودة عالية ترتقي إلى مستوى الثقة التي نوليها ونحظى بها.

إن التوسع في المشاريع، وتطبيق أحدث التقنيات، ودمج الذكاء الاصطناعي في عملياتنا التشغيلية لم يعد خياراً بل ضرورة، ونحن في صميم هذه النقلة النوعية.

نسعى بثبات نحو الريادة، ونخطط لمستقبل أكثر كفاءة واستدامة، ونؤمن بأن بناء الثقة يبدأ من الداخل؛ من كوادرننا، وأنظمتنا، وطريقتنا في العمل.

نعديكم بمواصلة العمل الجاد، والتطوير المستمر، والوفاء بتعهداتنا، لنكون دائماً في مقدمة شركات الإعاشة والتغذية في المملكة، ونموذجاً يُحتذى في الاحترافية والمصداقية.

Today's fast-paced world is driven by knowledge and technology. In such an environment, professional excellence demands deep vision and well-trained, agile teams capable of navigating challenges with confidence. At Al-Dhahry Group—and specifically within the Catering & Operations Branch—we take pride in our vital role in serving society and exceeding client expectations by consistently delivering high-quality services worthy of the trust placed in us.

The expansion of our projects, integration of advanced technologies, and adoption of artificial intelligence in our operations is no longer a luxury—it's a strategic necessity. We are fully embracing this transformation.

Our journey toward leadership is steady and purposeful. We believe that trust is built from within: through our people, our systems, and the integrity of our processes.

We promise to continue our pursuit of excellence, constant development, and unwavering commitment—striving to remain at the forefront of the catering and food services sector in the Kingdom, and a benchmark of professionalism and credibility.

# AL DHAHRY GROUP OF COMPANIES & ITS BRANCHES

## تعريف فرع الإعاشة والتشغيل DEFINITION OF THE CATERING AND OPERATIONS BRANCH

يُعد فرع الإعاشة والتشغيل من الركائز الأساسية لمجموعة شركات الظاهري منذ تأسيسها عام ١٩٨٣م، ويتمتع بخبرة واسعة وسمعة مرموقة في السوق السعودي والخليجي.

يتخصص الفرع في تقديم خدمات الإعاشة المتكاملة للجهات الحكومية والمراكز الصحية والمستشفيات والمدن الطبية، بإدارة فريق محترف قادر على تنفيذ مشاريع ضخمة تصل قيمتها إلى ٤ مليارات ريال للمشروع الواحد.

تجاوزت القيمة الإجمالية لمشاريع الفرع ٥,٢ مليار ريال سعودي، مع التزام راسخ بمعايير السلامة والصحة والبيئة، مدعوماً بعدة شهادات دولية في جودة وسلامة الغذاء، مما يعكس حرصه المستمر على تحقيق أعلى مستويات رضا العملاء.

The catering and operation branch is considered one of the key pillars of Al-Dhahry Group of Companies since its establishment in 1983. It enjoys extensive expertise and a strong reputation in both the Saudi and Gulf markets.

The branch specializes in providing comprehensive catering services to government entities, healthcare centers, hospitals, and medical cities. It is managed by a professional team capable of executing large-scale projects with a value of up to SAR 4 billion per project.

The total value of projects executed by the branch has exceeded SAR 5.2 billion, reflecting its solid commitment to health, safety, and environmental standards. This commitment is supported by several international certifications in food quality and safety – a testament to the branch's ongoing dedication to achieving the highest levels of customer satisfaction.



# رسالتنا OUR MESSAGE



نعمل على ابتكار حلول غذائية عالية الجودة تواكب تطلعات عملائنا، ونلتزم بتقديم خدمات مستدامة ومتميزة تعزز الثقة وتساهم في تنمية المجتمع، مدعومة بأحدث التقنيات الحديثة وبرامج الذكاء الاصطناعي.

We are committed to delivering innovative, high-quality food solutions that exceed client expectations. Our mission is to provide sustainable, distinguished services that build trust and contribute to community development—empowered by cutting-edge technologies and artificial intelligence.

# رؤيتنا OUR VISION



أن تكون مجموعة الظاهري الخيار الأول والأفضل في قطاع الإعاشة والتغذية على مستوى المملكة والخليج وآسيا، من خلال تنفيذ مشاريع استراتيجية ترتقي بمعايير الجودة محلياً ودولياً، وتتماشى مع رؤية المملكة ٢٠٣٠.

To become the premier and preferred provider of catering and food services in Saudi Arabia, the Gulf, and Asia by delivering strategic projects that meet the highest local and international quality standards, in alignment with Saudi Vision 2030.

# القيم الأساسية CORE VALUES



تقديم خدمات عالية الجودة تلبى تطلعات العملاء وتضمن رضاهم  
Delivering high-quality services that meet customer expectations and ensure satisfaction.



تعزيز ثقافة الإبداع وتطوير القدرات البشرية كأصل استثماري مستدام  
Fostering a culture of innovation and continuous development of human capital as a sustainable investment.



نؤمن بأن تنوع الأفكار والخبرات يثري بيئة العمل ويدعم الحلول المثلى  
We believe that diversity of thought and experience enriches our workplace and supports optimal solutions.



نمارس العمل الجماعي كأساس لتحقيق أهدافنا وتقديم قيمة مضافة  
Teamwork is fundamental to achieving our goals & delivering added value.



نلتزم بأعلى معايير الشفافية والمهنية في جميع تعاملاتنا  
We uphold the highest standards of integrity & professionalism in all our dealings.

# القدرات الفنية والإدارية

## TECHNICAL AND ADMINISTRATIVE CAPABILITIES

تتمتع مجموعة شركات الظاهري، خاصة فرع الإعاشة والتشغيل، بقدرات فنية وإدارية متقدمة تؤهلها لتنفيذ المشاريع الكبرى بكفاءة وجودة عالية.

تشمل هذه القدرات: امتلاك أكثر من ٢,٠٠٠ آلية ومعدة تشغيلية، وتوظيف أكثر من ١٠,٠٠٠ موظف ضمن بيئة تنظيمية عالمية المستوى، وتنفيذ أكثر من ١,٠٠٠ مشروع داخل وخارج المملكة.

تعتمد المجموعة على نظام مؤسسي ذكي يضمن الاتساق والجودة، مدعومًا بمركز مالي قوي وسجل ائتماني متميز. كما تتبنى استراتيجية مستدامة لتطوير الكوادر عبر التدريب المستمر والمشاركة الفاعلة في المؤتمرات والمعارض الدولية، مما يعزز الأداء ويوسع فرص النمو.

Al-Dhahry Group of Companies – particularly the Catering & Operations Branch – possesses advanced technical and administrative capabilities that enable the successful execution of large-scale projects with high efficiency and quality.

These capabilities include a fleet of over 2,000 operational vehicles and equipment, a workforce of more than 10,000 employees operating within a world-class organizational environment, and a portfolio of over 1,000 projects delivered both inside and outside the Kingdom.

The Group operates under a smart institutional system that ensures consistency and quality, supported by a strong financial foundation and an excellent credit record. Furthermore, it adopts a sustainable strategy for human capital development through continuous training and active participation in international conferences and exhibitions enhancing performance and expanding growth opportunities

+1000



مشروع  
Project

+10.000



موظف  
Employees

+2000



آلية ومعدة تشغيلية  
Operational vehicles  
and Equipment

# الهيكل التنظيمي

## ORGANIZATIONAL STRUCTURE

رئيس مجلس الإدارة  
Chairman of the Board

المدير العام  
General Manager

المدير التنفيذي ونائب الرئيس  
Executive Director and Vice President

المدير العام الإداري  
Administrative General Manager

المدير المالي  
Chief Financial Officer

مدير عام فرع الإعاشة والتشغيل وعضو مجلس الإدارة  
GM of Catering and Operations Branch & Board Member

مدير عام وجار الخليج وعضو مجلس الإدارة  
General Manager of Gulf Region & Board Member

مدير فرع الأسواق  
Markets Branch Manager

مدير عام الفروع الخارجية وعضو مجلس الإدارة  
General Manager of External Branches and Board Member

التشغيل  
Operations

الإعاشة والتغذية  
Catering and Food Services

خدمات التغذية للمستشفيات  
Hospital Catering Services

التشغيل الشامل للمستشفيات  
Comprehensive Hospital Operations

خدمات التغذية لجميع القطاعات العسكرية  
Catering Services for All Military Sectors

المشاريع الخاصة  
Special Projects

المشاريع الحكومية  
Government Projects

قطع الغيار  
Spare Parts

الورش  
Workshops

المعارض  
Exhibitions

المبيعات  
Sales

الصيانة  
Maintenance

الأسواق المركزية  
Central Markets

المشتريات  
Procurement

تجارة الجملة  
Wholesale Trade

التجزئة والسيور ماركت  
Retail & Supermarket

المدير  
Manager

التسويق  
Marketing

الحسابات  
Accounts

خدمة التوصيل  
Delivery Service

التوريد  
Supply

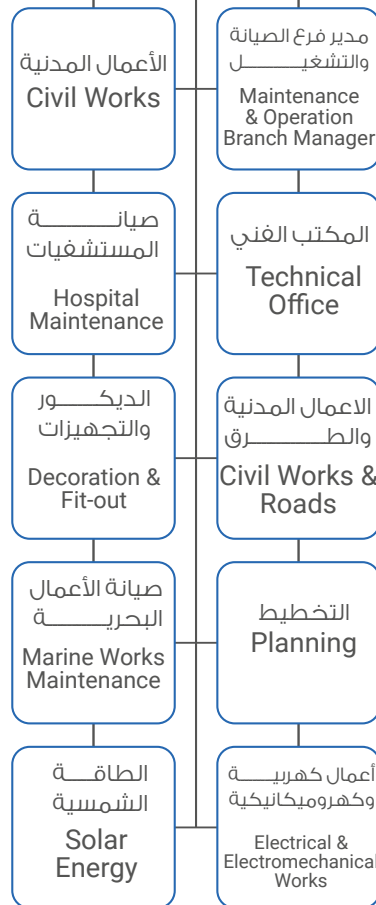
فرع الأسواق  
Market Branch

فرع المجموعة بالإمارات (أبوظبي - الشارقة)  
Group Branch in UAE (Abu Dhabi - Sharjah)

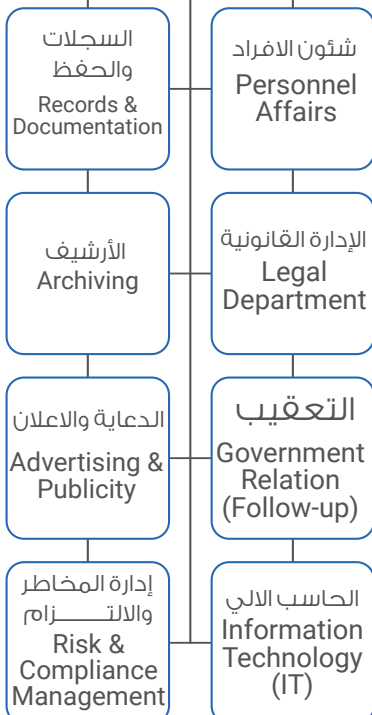
فرع الأردن - مجموعة الظاهري للاستثمارات المتحدة  
Jordan Branch - Aldhahry United Investments Group

فرع أمريكا - الظاهري براون للطاقة والمنتجات النفطية وتشغيل المصافي  
USA Branch - Aldhahry Brown for Energy, Petroleum Products, and Refinery Operations

مدير عام مقاولون عامون  
وعضو مجلس الإدارة  
General Manager of General Contracting and Board Member



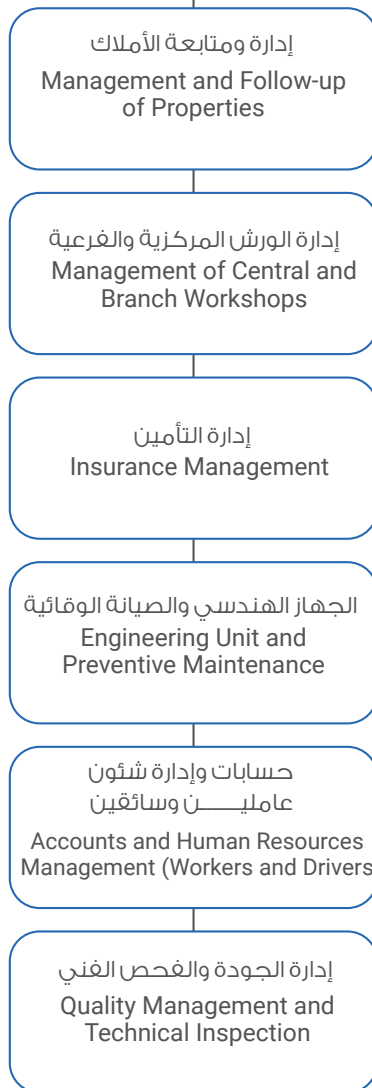
إدارة الشؤون الإدارية  
Administrative Affairs Management



مدير الإدارة المالية  
وعضو مجلس الإدارة  
Financial Administration Manager and Board Member



إدارة الممتلكات والأثاث والأصول  
Property, Equipment, and Asset Management



مدير عام فرع القعقاع للتحريات والحراسات والتجهيزات والعمليات التجارية وعضو مجلس الإدارة  
GM of Al-Qaqa Branch for Security, Equipment, & Commercial Operations & Board Member



# المشروعات الكبرى المنفذة

## MAJOR PROJECTS EXECUTED

The Catering & Operations Branch is one of the Kingdom's leading entities in delivering catering and operational services, adopting a strategic approach based on scientific planning and practical solutions.

Since its inception, the Branch has successfully executed major projects exceeding SAR 5.2 billion in value, demonstrating exceptional flexibility and efficiency in managing large-scale, simultaneous contracts while maintaining the highest standards of quality. Key executed projects include:

**Ministry of Health:** King Fahad Medical City, King Faisal Specialist Hospitals and Research Centers, and healthcare clusters in Asir, Hail, and Qassim.

**Ministry of Defense:** King Saud and King Abdullah Air Bases, Northern and Southern Regional Units, and Air Defense Forces.

**Ministry of Interior:** Catering services for prisons, General Investigation officers, Passport Institute trainees, Hajj Emergency Forces, and Deportation Center detainees.

**National Guard:** Catering services for National Guard personnel across all regions.

These projects reflect the Branch's comprehensive capability to deliver high-quality catering and operational services with integrated human and technological resources, ensuring consistent performance across diverse operational environments.

يُعد فرع الإعاشة والتشغيل من أبرز الجهات المتخصصة في تنفيذ مشاريع التغذية والخدمات التشغيلية بالمملكة، معتمدًا منذ تأسيسه على التخطيط العلمي والحلول الواقعية، مما أسهم في تنفيذ مشاريع نوعية تجاوزت قيمتها ٥,٢ مليار ريال سعودي. يتميز الفرع بمرونة عالية وكفاءة في إدارة مشاريع ضخمة ومتعددة بالتوازي مع الالتزام بأعلى معايير الجودة. تشمل أبرز المشاريع التي نفذها:

**وزارة الصحة:** مدينة الملك فهد الطبية، مستشفيات الملك فيصل التخصصي ومراكز الأبحاث، ومستشفيات تجمعات عسير وحائل والقصيم.

**وزارة الدفاع:** قواعد الملك سعود والملك عبدالله الجوية، وحدات المنطقة الشمالية الغربية والجنوبية، قوات الدفاع الجوي.

**وزارة الداخلية:** إعاشة السجون والمباحث العامة ومعهد الجوازات وقوات الطوارئ وإدارة الوافدين.

**وزارة الحرس الوطني:** إعاشة منسوبي الحرس الوطني في مختلف المناطق.

وتؤكد هذه المشاريع قدرة الفرع على تقديم خدمات تشغيلية وغذائية عالية الجودة بكفاءة وموارد بشرية وتقنية متكاملة.



# عملائنا OUR CLIENTS

تفخر مجموعة شركات الظاهري بعلاقاتها الاستراتيجية الممتدة مع نخبة من الجهات الحكومية والعسكرية والصحية في المملكة، حيث تُعد الثقة التي نتمتع بها من عملائنا أحد أهم مؤشرات نجاحنا واستمراريتنا.

نحن نؤمن بأن العلاقة مع العميل لا تقتصر على تنفيذ الخدمة، بل تتعداها إلى شراكة طويلة الأمد مبنية على الالتزام، والجودة، والمرونة في تلبية احتياجاتهم المتغيرة. من خلال هذه الفلسفة، تمكنا من أن نكون الشريك المفضل لدى العديد من الجهات الرائدة في المملكة.

Al-Dhahry Group takes great pride in its long-standing strategic partnerships with top-tier government, military, and healthcare institutions across the Kingdom. The trust placed in us by our clients is a cornerstone of our success and sustainability.

We believe that the relationship with our clients goes beyond service delivery—it is a long-term partnership built on commitment, quality, and adaptability to their evolving needs. Through this philosophy, we have become the preferred partner for many leading entities in Saudi Arabia.



# الشهادات

## CERTIFICATIONS

تحرص شركتنا على تقديم منتجات وخدمات متميزة تلبى أعلى معايير الجودة وتتناسب مع تطلعات عملائنا وشركائنا، مما دفعنا إلى السعي الدؤوب للحصول على مجموعة واسعة من الشهادات المعتمدة في مجالات سلامة وجودة الغذاء، والصحة والسلامة المهنية، وإدارة البيئة.

هذه الشهادات تعكس التزامنا بتحقيق المعايير الدولية وتأكيدًا لقدرتنا على توفير حلول موثوقة تجمع بين الجودة العالية والكفاءة السعيرية، مما يجعلنا خيارًا مثاليًا لسد فجوة احتياجات السوق بكفاءة وثقة.

Our company is committed to delivering exceptional products and services that meet the highest standards of quality, aligning with the expectations of our clients and partners. This dedication has led branch to achieve numerous internationally recognized certifications in food safety and quality, occupational health and safety, and environmental management systems.

These certifications underscore our pursuit of excellence, ensuring compliance with global benchmarks while reinforcing our mission to provide reliable, high-quality solutions at competitive prices. As a result, we stand as a trusted refinery company bridging the gap in market demands for premium products backed by efficiency and integrity.







**مجموعة شركات الظاهري**  
**Al Dhahry Group of Companies**

**Tel.:** +966 11 2320 242

**P.O.Box:** 22077 - Riyadh 11495 - KSA

**[www.al-dhahry-group.com](http://www.al-dhahry-group.com)**